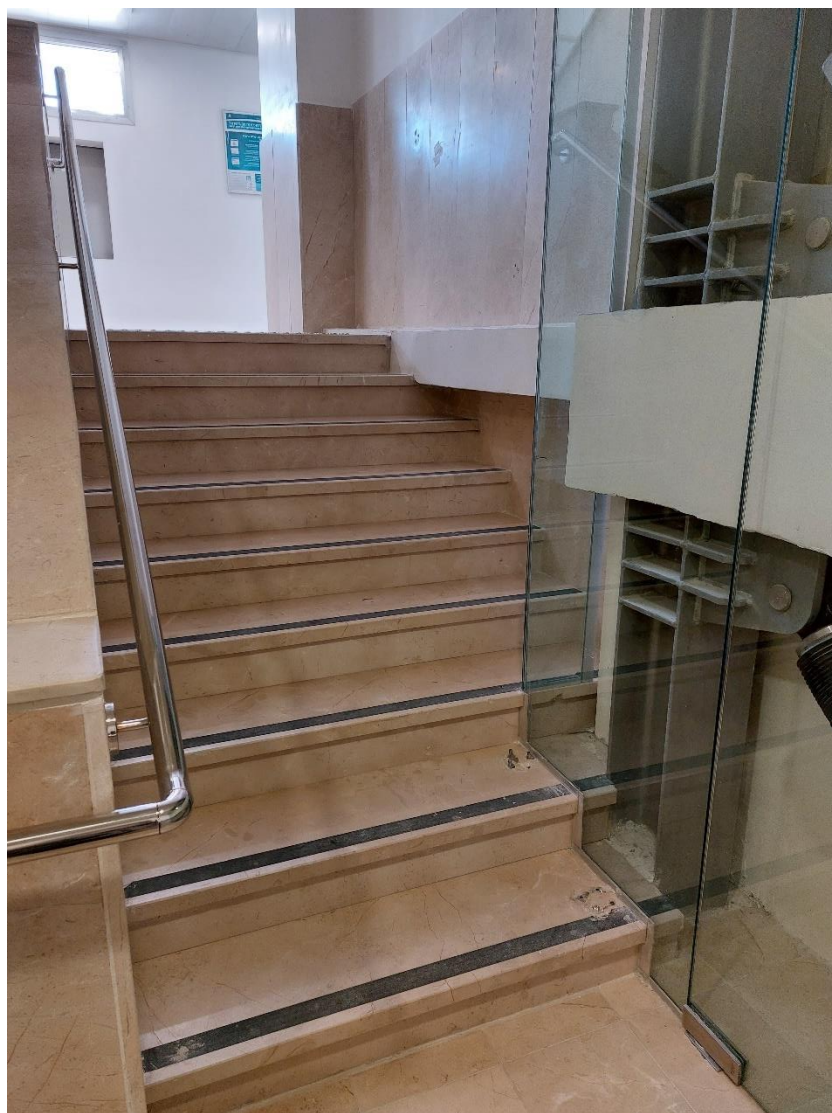
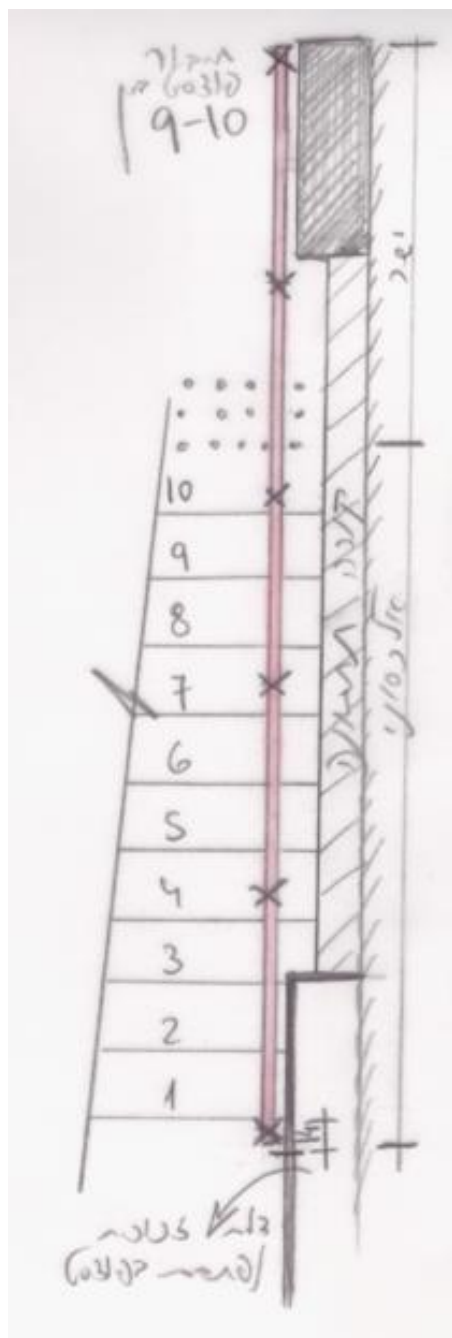


**תכנון מאחזי יד בפיר מדרגות ממוגן -
בני ציון יוני 2023 לטובת הצעת מחיר ספקים**

- כל ספק יידרש לתת מחיר פאושלי / עבודה בקבלנות לביצוע מאחז היד בחדר המדרגות על פי המפרט הבא
- באחריות כל ספק לבצע את כל הבדיקות מדידות והחישובים הנחוצים לו על מנת להגיע למחיר שידרוש במכרז לביצוע מלא של העבודה האמורה. **ובכפוף לדרישות הבאות:**
- ✓ מאחז יד כללי - בחתך עגול של 1.1/2 (אחד וחצי צול) קרי 3.95 ס"מ (לא יותר מזה)
 - ✓ מאחז יד לילדים יהיה בחתך עגול של 1.1/4 (אחד ורבע צול) 3.29 ס"מ. (לא יותר מזה)
 - ✓ יאפשר גריפה **רציפה** לאורך מהלך המדרגות ויחבר בין חלקים אלכסוניים, מקבילים לקיר יעוגן גם לקיר וגם למדרגות / רצפה בהתאם לתכנון ולצורך בייצוב המעקה. (רגל דקה לעיגון לקיר)
 - ✓ המאחז יהיה מרוחק במקביל למשטח במירווח של 4 ס"מ מהשיש / זכוכית לפחות – כך שיהיה מירווח גריפה נקי לאחיזה (המירווח יימדד **לא** לציר המאחז)
 - ✓ לכל מאחז מצויין מתחת לתמונה סכמה עקרונית לגמר הקצוות- העליון וקצה תחתון
 - ✓ יותקן באופן קשיח יציב ובטוח .
 - ✓ במדרגות ובפודסטים העיגון צריך לקבל אישור אחזקת בי"ח, (שיטת אחיזת הרגל למדרגה: קידוח כוס. הכנסת הרגל לקדח ויציקת בטון נוזלי שמתייבש מהר או בשיטה שיציע הספק ויקבל את אישורו של נפתלי, עובד חברת האחזקה של ביה"ח).
 - ✓ **הסבר:** המדרגות נבנו על גבי חלל ריק ולכן נדרשת שיטת חיבור שתיתן את החוזק המתאים.
 - ✓ גובה עליון של המאחז יהיה 93 ס"מ מהרצפה (o.k.) או מפני קצה השלח.
 - (גובה נקודתי שיוותקן בגובה נמוך מ 90 או גבוה מ 95 יפורק ויוחלף)
 - ✓ גובה של מאחז תחתון במקומות שנדרש (לילדים) יהיה בגובה עליון של 63 ס"מ מהרצפה (o.k.) / מקצה השלח.
 - ✓ מאחז המעבר בין 2 חלקים מקבילים למשטחים- יהיה משוער לאמצע מדרגה (כך שיהיה נח יותר לעגן ולא יגרום לשברים וסדקים בעת הקידוח) כך שיהיה באורך של כ- 75-70 ס"מ (אלכסוני לכ- 2-3 מדרגות).
 - ✓ במידה ויישבר או ייסדק פני משטח המדרגה / פודסט / רצפה ויינזק, יתוקן על חשבון המבצע כדי להחזיר פני השטח לקדמותו, עד לשביעות רצון נפתלי.
 - ✓ מפורט המלצה לעיגונים (רצפה/ פודסט/מדרגה/קיר), אם מספקים אחר- יש לאשר **מראש**.
 - ✓ המאחז יהיה בניגוד חזותי לרקע.

לאחר ביצוע – יש להזמין אותי לאישור, כל שינוי דורש אישורי 0525465509 איריס

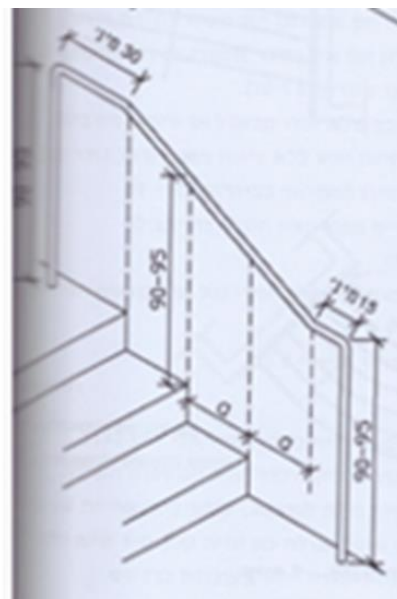


המלצה לייצוב המאחז, לפחות:

6 עיגוני מוט לרצפה/ מדרגה/פודסט

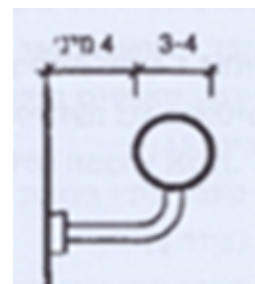
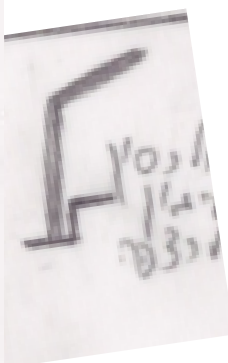
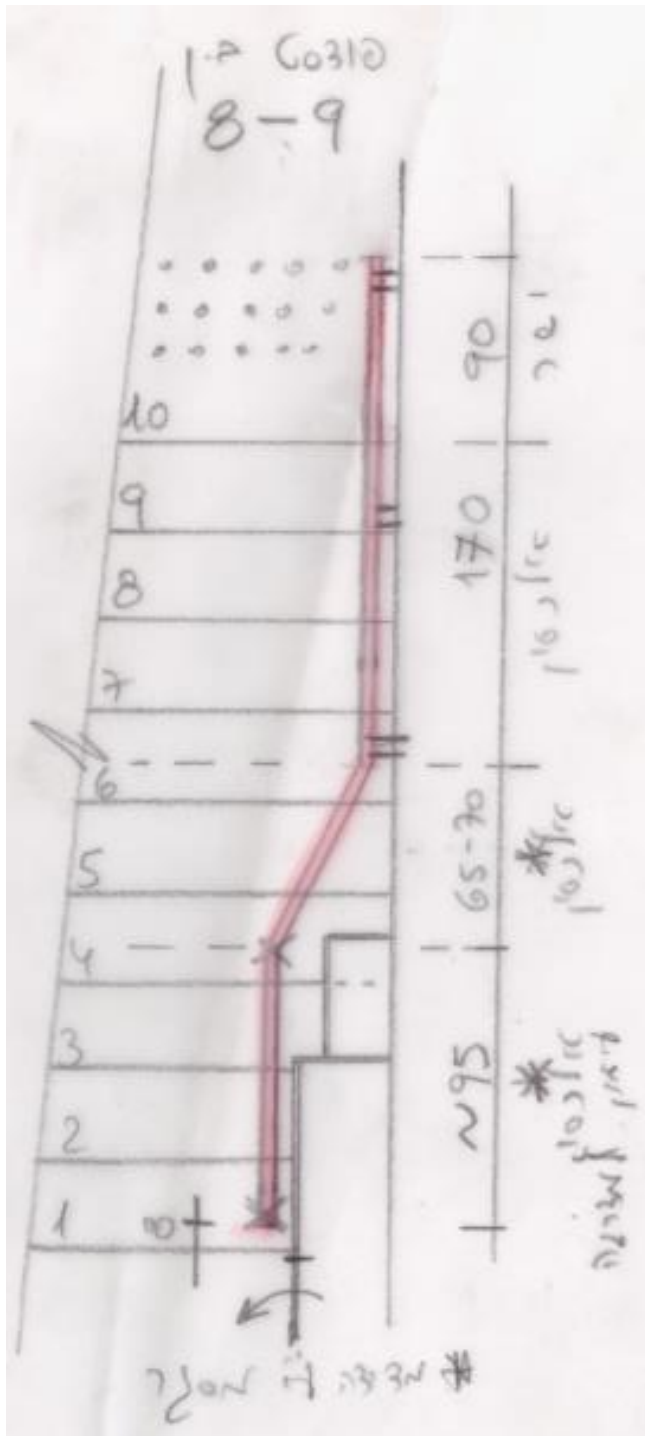
יכול שהמאחז לאחר מדידות ייבנה משלושה חלקים:

ישר, אלכסון קל ושוב ישר או שיוצב באלכסון ולא מקביל לקיר.



8-9

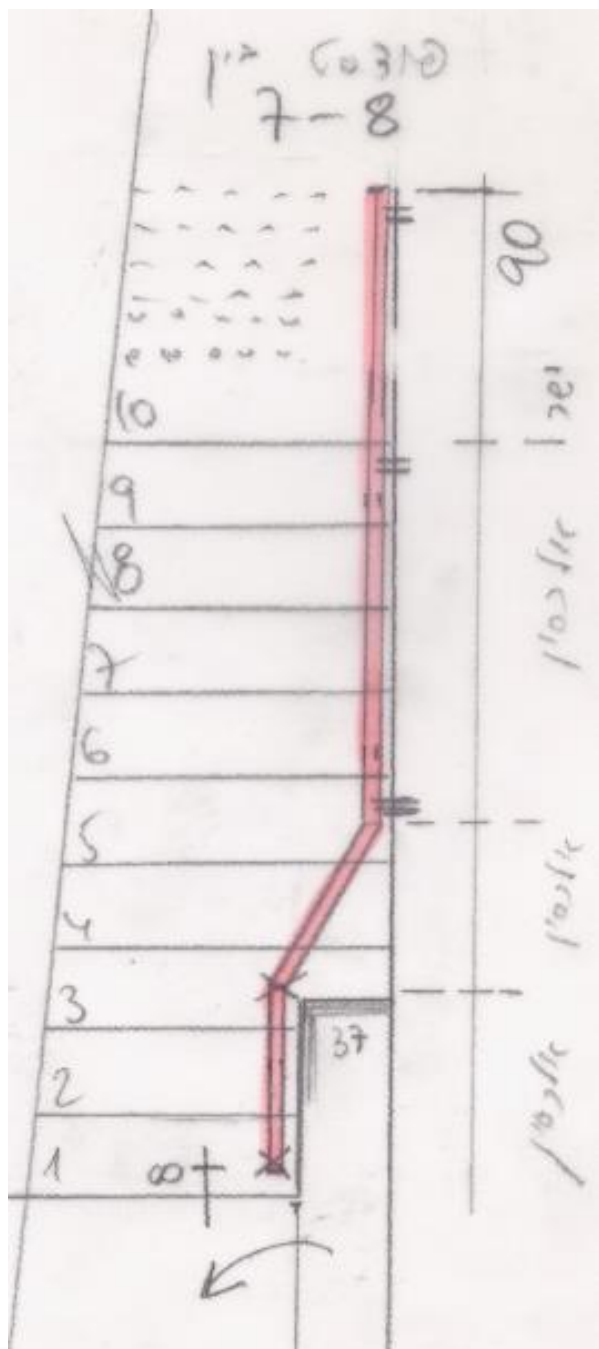
פרט גמר (לא להתייחס למידות)



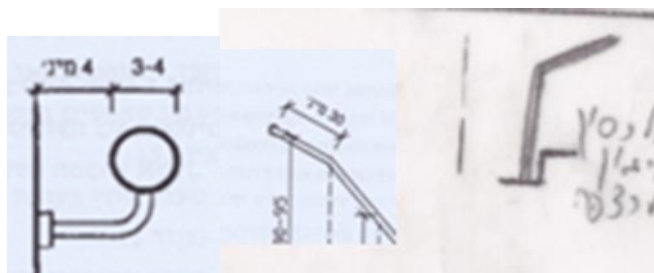
המלצה לייצוב המאחז, לפחות:

3 עיגוני קיר כמו בסכמה

2 עיגון מוט בקצה אלכסון תחתון למדרגה



פרט גמר (לא להתייחס למידות)

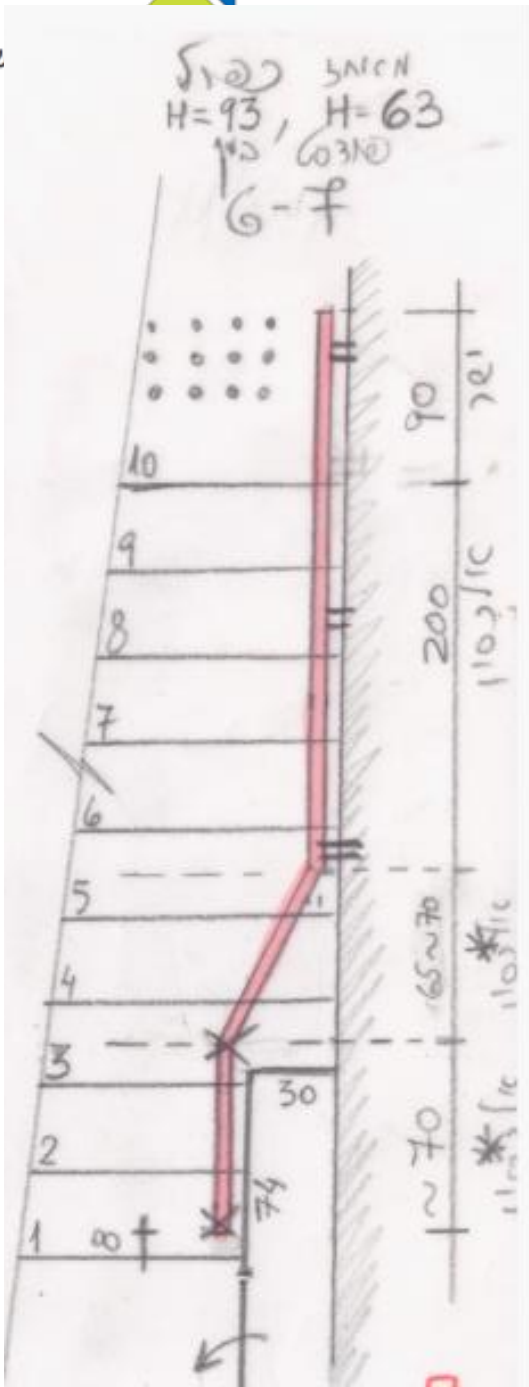


המלצה לייצוב המאחז, לפחות:

3 עיגוני קיר כמו בסכמה

2 עיגון מוט בקצה אלכסון תחתון למדרגה

שות



6-7

מאחז כפול: גובה עליון 93 ס"מ מאחז בקוטר 3.95 ס"מ
(צול וחצי)
+ מאחז בגובה תחתון 63 ס"מ
מאחז בקוטר 3.29 ס"מ (צול ורבע) שניהם מעוגנים למוט
תחתון אחד על המדרגה הראשונה

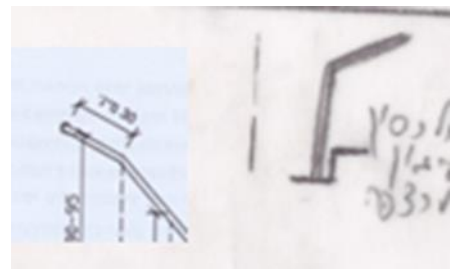
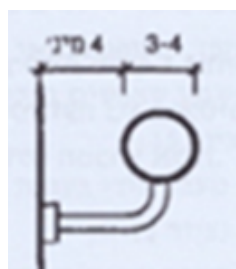


פרט גמר (לא להתייחס למידות)

המלצה לייצוב המאחז, לפחות:

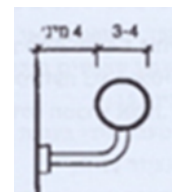
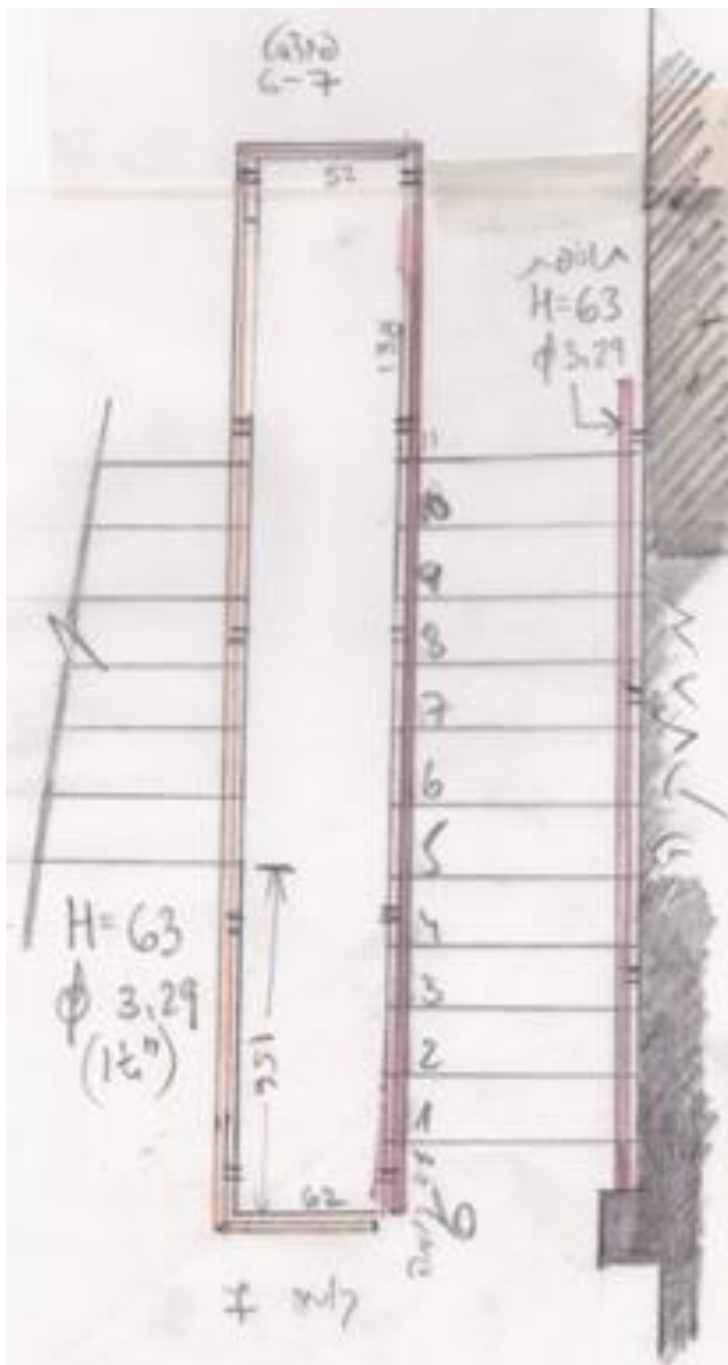
3 עיגוני קיר כמו בסכמה

2 עיגון מוט בקצה אלכסון תחתון למדרגה



במהלך הפנימי כדוגמת רצף הקיים ומתחתיו בין קומות 6-7

מאחז ילדים בקוטר 3.29 ס"מ (צול ורבע)
 התקנה בגובה 63 ס"מ + בקיר המפריד מחלקה,
 מתחת למאחז קיים

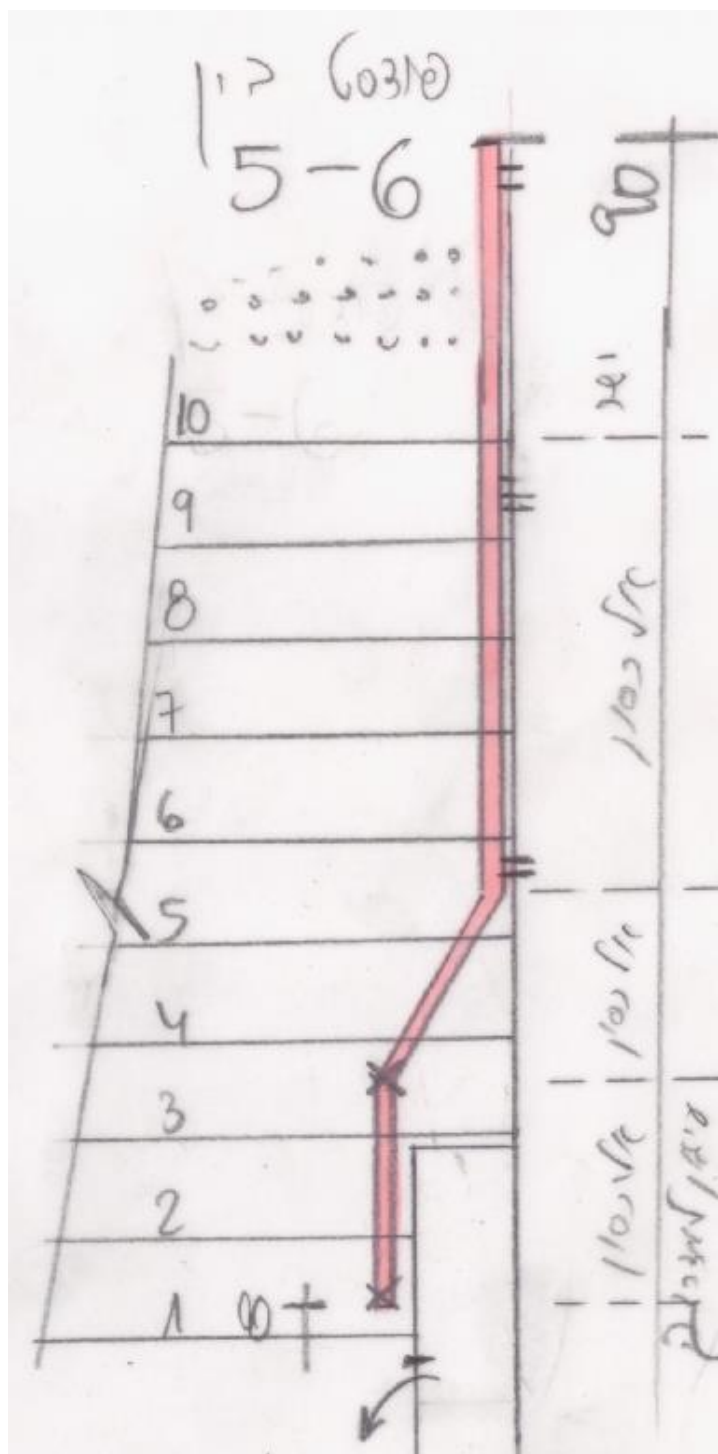


עיגוני קיר

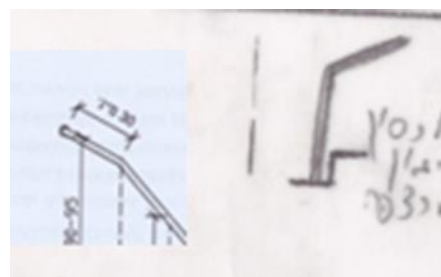
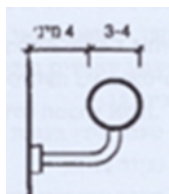
קומה 6-7

10

בין



פרט גמר (לא להתייחס למידות)

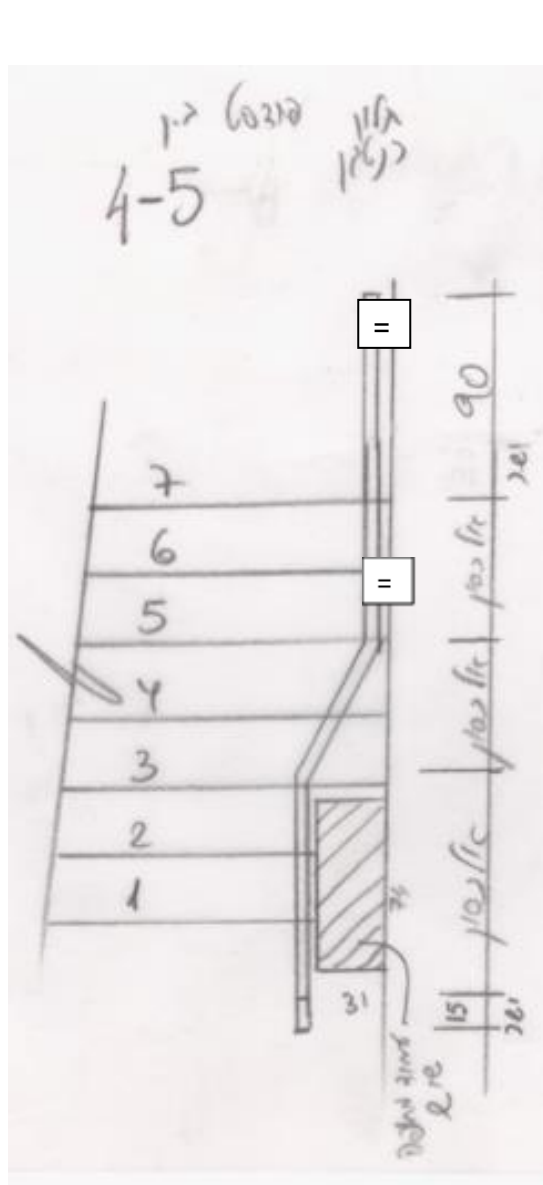


המלצה לייצוב המאחז, לפחות:

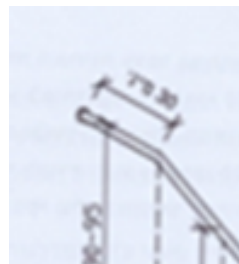
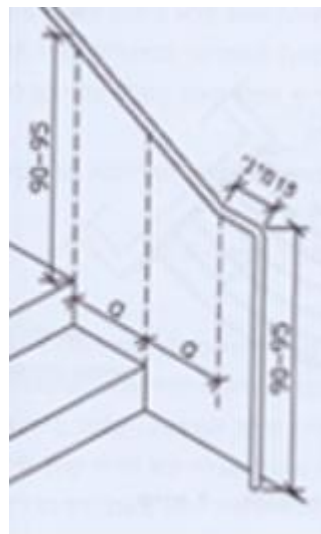
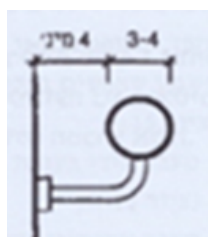
3 עיגוני קיר כמו בסכמה

2 עיגון מוט בקצה אלכסון תחתון למדרגה

4-5 קומת כניסה יציאה



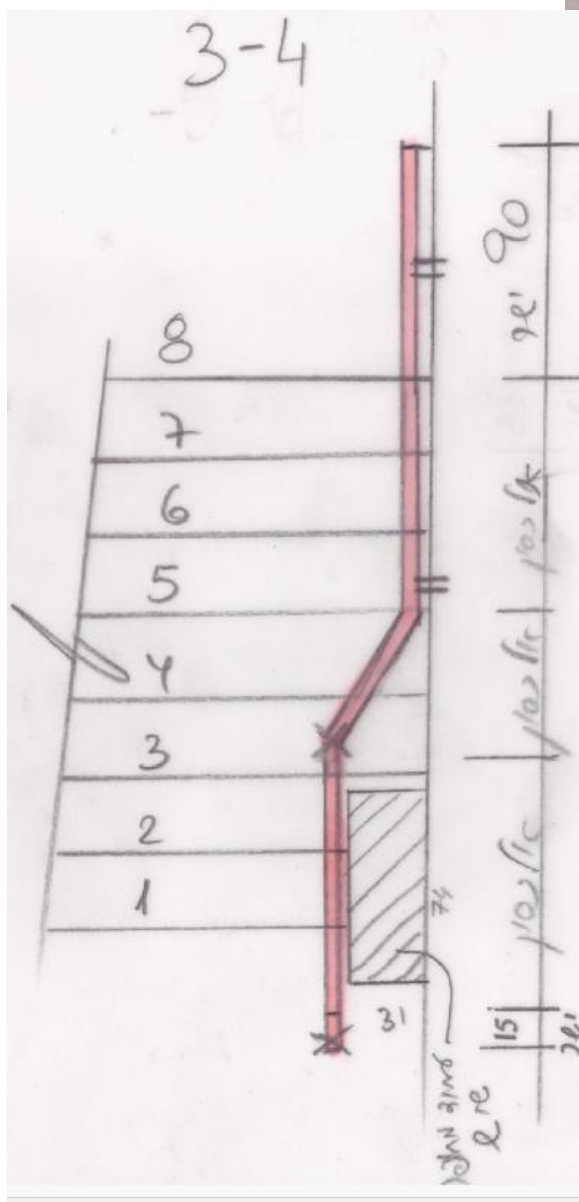
פרטי גמר (לא להתייחס למידות)



המלצה לייצוב, לפחות :

2 עיגוני קיר כמו בסכמה

2 עיגון מוט בקצה אלכסון תחתון למדרגה



פרט גמר (לא להתייחס למידות)

המלצה לייצוב, לפחות :

- 2 עיגוני קיר כמו בסכמה
- 2 עיגוני מוט בקצה אלכסון תחתון למדרגה

